

國情統計通報

(第 221 號)

行政院主計總處

綜合統計處 (TEL: 23803436)

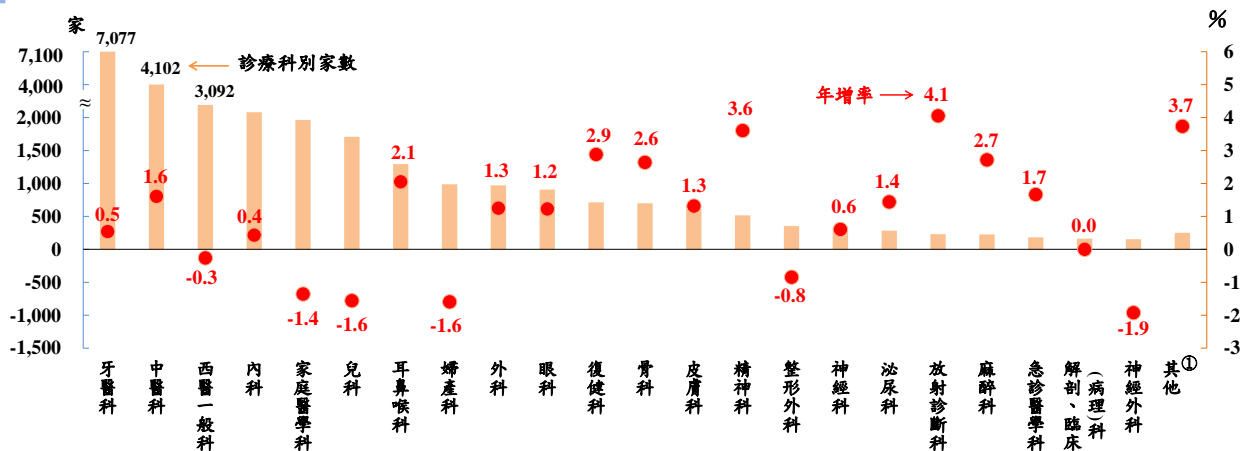
109 年 11 月 19 日

星期四

108 年底醫療院所設置之診療科別中，兒科及婦產科家數合計減 1.6%

一、依衛生福利部統計，108 年底全國醫療院所設置之診療科別中，以牙醫科 7,077 家（占 24.5%）最多，其次為中醫科（占 14.2%）、西醫一般科（占 10.7%），前 3 大診療科別合占近半數（49.4%）；與 107 年底相較，受少子女化影響，兒科及婦產科家數合計減 43 家（減 1.6%），家庭醫學科則減 27 家（減 1.4%），增加科別中，以中醫科及牙醫科各增 65 家（增 1.6%）及 38 家（增 0.5%）較多。

108 年底診療科別家數及其變動率



二、107 年全國門、住診合計（包括急診）就診人數 2,234.2 萬人，較 106 年增 6.2 萬人或增 0.3%，每十萬人口就診率^②為 94,750 人，較 106 年增 163 人，其中男性為 93,032 人，低於女性之 96,447 人；按疾病別^③觀察，主要就診疾病中以「呼吸系統疾病」及「消化系統疾病」較高，分別為 68,856 人及 67,826 人；與 106 年相較，以「內分泌、營養和代謝疾病」增 728 人較多；按就診疾病與性別交叉觀察，除「循環系統疾病」外，主要疾病別女性就診率皆高於男性。

107 年門、住診合計（包括急診）就診率

主要疾病別 ^③	每十萬人口就診率 ^②			較106年增減數
	男	女		
總計	94,750	93,032	96,447	163
呼吸系統疾病	68,856	65,651	72,022	517
消化系統疾病	67,826	64,340	71,269	471
症狀、徵候與臨床和實驗室的異常發現，他處未歸類者	46,096	40,955	51,173	534
皮膚及皮下組織疾病	34,689	31,317	38,019	43
肌肉骨骼系統及結締組織疾病	34,681	32,341	36,993	263
影響健康狀況及健康服務	33,363	27,013	39,633	-20
傷害、中毒與其它外因造成的特定影響	31,299	31,040	31,556	318
眼與附器疾病	30,266	26,365	34,119	546
生殖泌尿系統疾病	24,081	13,914	34,120	56
感染症及寄生蟲病	22,292	21,664	22,913	152
循環系統疾病	20,769	21,269	20,275	392
內分泌、營養和代謝疾病	20,341	19,025	21,640	728

資料來源：衛生福利部。

附註：①其他包含放射腫瘤科、職業醫學科及核子醫學科，各科均不足百家。

②每十萬人口就診率係指經歸戶之就診人數除以年中人口數後，再乘以十萬，公式=（就診人數 ÷ 年中人口數）× 100,000。

③疾病別係依「國際疾病及相關健康問題統計分類第十版臨床修訂（ICD-10-CM）」歸類，包括「感染症及寄生蟲病」、「腫瘤」、「血液和造血器官及涉及免疫機轉的疾患」等，共計 21 類。

說明：本通報每週一至週五發行，並透過網際網路系統同步發送，網址：www.stat.gov.tw。